

NUEVA GENERACIÓN

Protección
electrónica de
artículos

S20

S20

NUEVA GENERACIÓN EAS

Impulsada por el diseño, la revolucionaria antena S20 ha cambiado los esquemas tradicionales ofreciendo al mercado, por primera vez, una antena atractiva, personalizable, con múltiples prestaciones y con una elegante base de 88 mm. La antena incorpora la electrónica EVOLVE de Checkpoint que tan buenos resultados está proporcionando y ofrece una conectividad completa, lo que permite realizar el mantenimiento remoto y ofrecer reportings consolidados.

Reinventando la antena tradicional. S20 es ideal para tiendas de Moda y otros detallistas que desean maximizar el espacio comercial y mantener las entradas despejadas y atractivas. Elegante y minimalista con numerosas combinaciones de colores LED y posibilidades de personalización, S10 mejora el entorno minorista, refuerza la imagen de marca y el diseño de la tienda.

Reducción del impacto visual, manteniendo la funcionalidad sin ocupar un espacio valioso. S20 se puede instalar en el suelo o en la pared y funciona directamente sobre el metal.

Con una tecnología EAS de alto rendimiento que se focaliza en el diseño sin apenas ocupar espacio, la antena S20 ofrece a los detallistas un diseño atractivo sin riesgos.

DISEÑO ATRACTIVO QUE OCUPA POCO ESPACIO

FÁCIL DE INTEGRAR EN EL DISEÑO DE LA TIENDA

LEDS DE MÚLTIPLES COLORES

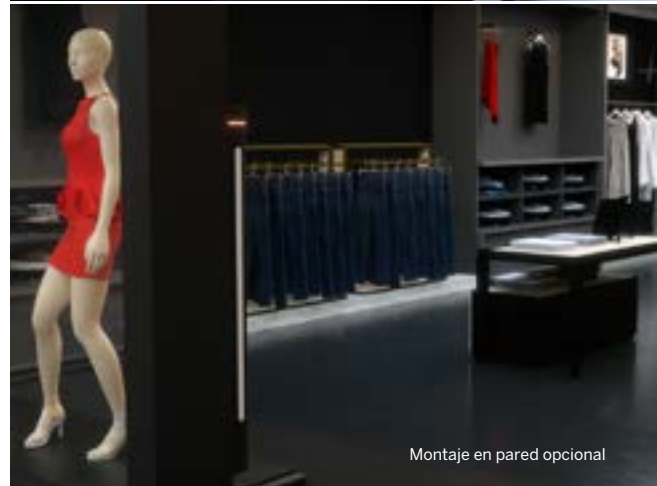
LUZ DE AMBIENTE Y DE ACENTO

MONTAJE EN EL SUELO O EN PARED

PERSONALIZABLE

CONECTIVIDAD REMOTA

gestión de reporting sin problemas



Montaje en pared opcional



Múltiples opciones de personalización



Tapas con diferentes colores

	Código	Descripcion
RF 8.2 MHz	10057059	Antena EVOLVE S20, blanca
Ancho paso 1.8m / 6ft	10063783	Antena EVOLVE S20, negra
Altura 1.4 m/ 5 ft	10093784	Soporte de pared S20, blanco
Anchura 87.5 mm / 3.5 in	10035643	Soporte de pared S20, negro